



### KISI-KISI UJI KOMPETENSI PRAKTIK

#### UNIT KOMPETENSI

#### PRESENTATION (PP)

Kisi-Kisi Uji Kompetensi Praktik Unit Kompetensi PRESENTATION (PP) terdiri dari 5 Elemen Kompetensi yaitu:

1. Bentuk Slide Teks (teks biasa, indentasi, tabel, kolom)
  - a. Slide Teks Statis
  - b. Slide Teks Dinamis
2. Bentuk Slide Grafis (grafis standar, grafis rancangan)
  - a. Slide Grafis Statis
  - b. Slide Grafis Dinamis
3. Efek dan Animasi Slide
4. Format dan Feature Slide
5. Pencetakan (ke file .pdf)

#### Deskripsi Elemen Kompetensi:

##### 1. BENTUK SLIDE TEKS

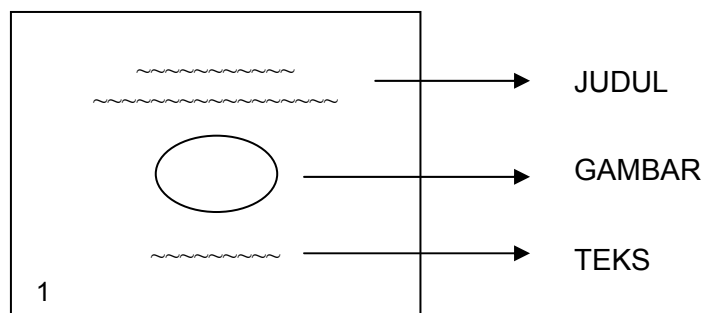
###### 1) Slide Teks Statis

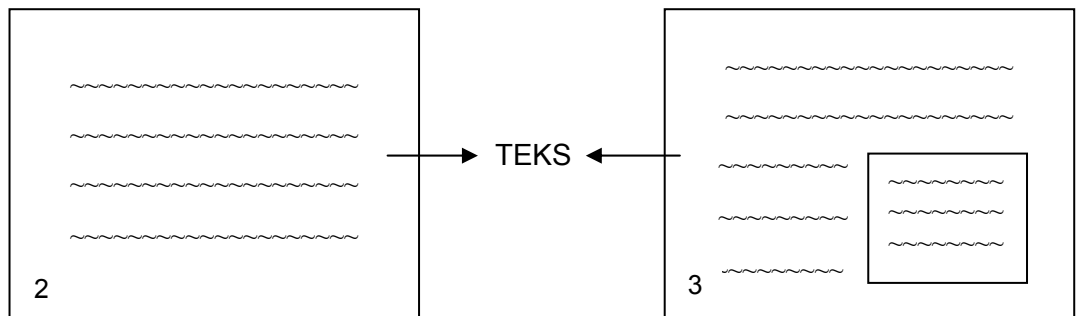
###### a. Kriteria Unjuk Kerja:

Membuat slide yang terdiri dari teks yang berasal dari pengolahan deskripsi suatu kasus atau suatu naskah yang ditampilkan tanpa efek atau beranimasi.

###### b. Keterangan:

- Mengolah deskripsi suatu kasus atau suatu naskah sesuai petunjuk soal untuk dibuatkan slide presentasi sebanyak 2 atau 3 buah Slide Teks.
- Tidak ada efek atau animasi terhadap teks kecuali animasi pergantian slide dan menyisipkan (insert) gambar.
- Background untuk Slide Teks dapat diambil dari yang sudah tersedia atau dibuat sendiri dan dapat dijadikan master background untuk seluruh slide.





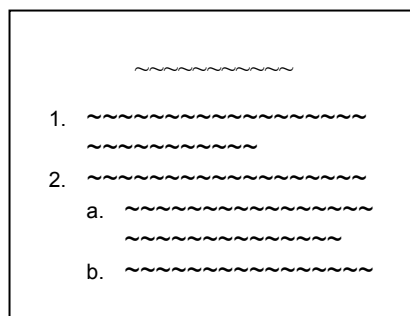
## 2) Slide Teks Dinamis

### a. Kriteria Unjuk Kerja:

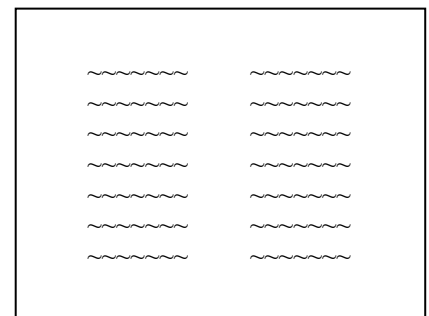
Membuat slide yang terdiri dari teks dengan bentuk indentasi, kolom atau tabel dengan tampilan teks yang diberikan efek atau animasinya.

### b. Keterangan:

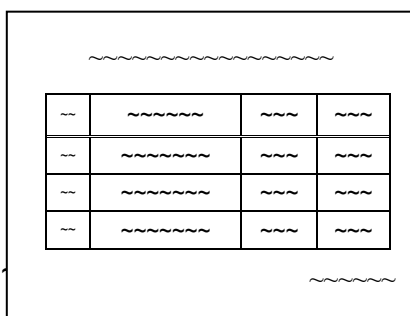
- Teks bentuk indentasi, kolom atau tabel sudah disediakan dan maksimum yang diujikan hanya 2 bentuk.
- Membuat efek atau animasi terhadap teks dalam masing-masing slide.



Bentuk Indentasi



Bentuk Kolom



Bentuk Tabel

## 2. BENTUK SLIDE GRAFIS

### 1) Slide Grafis Statis

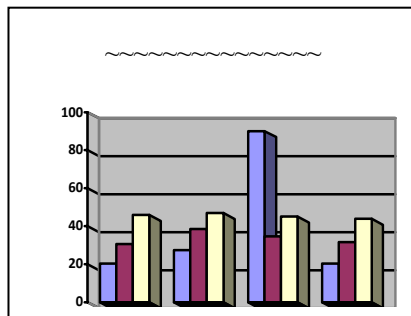
#### a. Kriteria Unjuk Kerja:

Membuat slide gambar grafik atau bagan lainnya (struktur organisasi) yang sudah tersedia dan ditampilkan tanpa efek atau beranimasi.

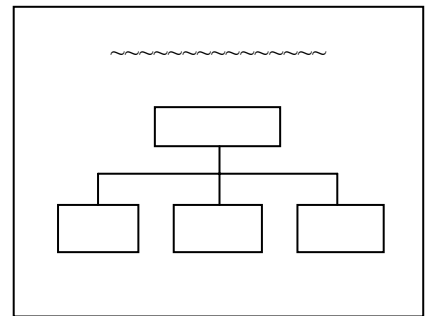


**b. Keterangan:**

- Slide gambar grafik (jenis grafik akan disebutkan) dengan data untuk pembuatan grafiknya disediakan;
- Slide gambar bagan lain (jenis bagan akan disebutkan) dengan data untuk masing-masing bagan yang dibuat disediakan.



Gambar Grafik



Gambar Bagan

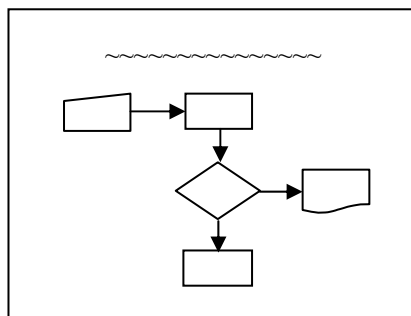
**2) Slide Grafis Dinamis**

**a. Kriteria Unjuk Kerja:**

Membuat slide bagan yang digambar/dirancang sendiri yang ditampilkan dengan efek dengan pengaturan urutan tampil serta beranimasi.

**b. Keterangan:**

Bentuk bagan hasil rancangan harus sesuai dengan contoh dengan ukuran yang proposional.



Bagan Rancangan

**3. EFEK dan ANIMASI PENAMPILAN SLIDE**

**a. Kriteria Unjuk Kerja:**

**1) Object Transition**

Memberi efek (Type of Effect) dan mengatur penampilan teks, grafis atau bagan yang terdapat di suatu slide dengan memperhatikan:

- Timing
- Direction
- Sound
- Group Text
- After Animation



- 2) Slide Transition  
Memberi efek (Type of Effect) dan mengatur penampilan slide dengan memperhatikan:
- Timing
  - Sound

**b. Keterangan**

Materi Efek dan Animasi terdiri dari Object Transition dan Slide Transition diujikan dengan ketentuan:

- Object Transition diujikan di Slide Teks Dinamis dan Slide Grafis Dinamis.
- Slide Transition diujikan di Slide Teks Statis.

#### 4. FORMAT dan FEATURE SLIDE

**1) Format**

**a. Kriteria Unjuk Kerja:**

- Mengatur Format Page (slide) dengan memperhatikan:
  - Page (slide) Size (A4 atau Letter);
  - Orientation Page (slide) (portrait atau landscape)
  - Header/Footer Page (slide)
- Mengatur Format Teks dengan memperhatikan:
  - Font Type (Arial atau Times New Roman);
  - Font Size teks (18 pt atau 32 pt) dan judul 32 pt atau 44 pt);
  - Font Style (tebal, miring, garis bawah);
  - Font Color (bebas sesuai referensi)
- Memberi Background atau latar belakang untuk semua atau beberapa slide.

**b. Keterangan:**

Materi Format terdiri dari Format Page (slide), Format Teks dan Background diujikan dengan ketentuan;

- Format Page (slide) dengan parameter yang disebutkan di petunjuk pengerjaan (soal) diujikan pada slide tertentu;
- Format Teks diujikan dengan parameter yang disebutkan di petunjuk pengerjaan (soal) diujikan pada Slide Teks Statis dan Slide Teks Dinamis.
- Background ditentukan sekali untuk semua background slide dengan petunjuk pengerjaan (soal).

**2) Feature**

**a. Kriteria Unjuk Kerja:**

Memanfaatkan feature program yang terdiri dari wordart, insert media clips (movie atau sound) dan melakukan link ke slide dan file tertentu.

**b. Keterangan:**

Materi Feature tentang Insert Media Clips yang diujikan adalah satu salah movie atau sound dengan petunjuk pengerjaan (soal), dan materi link ke slide dan file tertentu selain ada petunjuk pengerjaan (soal) disediakan pula file yang dimaksud.

#### 5. PENCETAKAN

Mencetak semua slide dalam susunan tertentu ke dalam file .pdf

*Tingkat KESALAHAN NOL = KOMPETEN*

LSKTIK @ Bidang Pengujian & Sertifikasi

verified: 18-07-09.V-03